



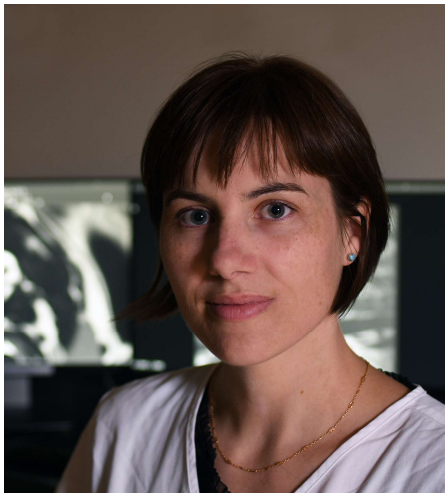
**ThéCell: Réseau de thérapie cellulaire,
tissulaire et génique du Québec**
www.reseauthecell.qc.ca

Webinaire Spécial

4 décembre 2020 à 12h

Conférence Zoom : **Inscrivez-vous !**

« Saisissez cette opportunité, impliquez-vous ! »



Hélène Ruel (DMV, DÉS, MSc, DACVIM Neurology)

Candidate au doctorat en Sciences Cliniques
Faculté de Médecine Vétérinaire
Université de Montréal

Membre du comité exécutif du Réseau Québécois des Étudiants-Chercheurs sur la Douleur
Membre du comité organisateur du **PAIN**talks

Hélène Ruel a reçu son diplôme de médecin vétérinaire en Belgique, en 2007. Elle est devenue diplomate du collège américain de médecine interne vétérinaire (Neurologie) en 2015, après avoir complété une résidence en neurologie vétérinaire et une maîtrise à l'Université de Montréal. Elle finit actuellement un programme de doctorat en sciences vétérinaires sur la gestion de la douleur / neurologie dans le même établissement. Son programme de recherche porte sur la reconnaissance, le diagnostic et le traitement de la douleur neuropathique. Ses intérêts incluent notamment la neurologie clinique, le bien-être animal et la recherche translationnelle. Elle a intégré le comité exécutif du Réseau Québécois des Étudiants-Chercheurs en 2018.

Il y a deux ans, j'entrais dans le comité exécutif du Réseau Québécois des Étudiants-Chercheurs sur la Douleur, un groupe thématique étudiant similaire au vôtre. Je rejoignais alors une petite équipe de onze personnes, fraîchement constituée, motivée et prête à donner de son temps pour offrir un maximum d'opportunités à tous les membres du réseau.

Maintenant arrivée au terme de mon mandat, je m'aperçois que ce temps que je croyais donner pour les autres, était en fait un investissement dans ma propre carrière.

À travers ce webinaire, je vous fais part de mon expérience et vous invite à saisir — vous aussi — cette opportunité unique, en vous impliquant activement dans votre groupe.

Nous contacter :

Directrice: Julie Fradette julie.fradette@fmed.ulaval.ca

Coordonnatrice: Friederike Pfau Friederike.pfau@crchudequebec.ulaval.ca

Tél.: 418 525 4444 poste 61685